

Etude de cas de modélisation de DB2 for i



Modélisation et maîtrise des données métier

GEODIS ROAD TRANSPORT

GEODIS Road Transport est la société de transport routier du groupe **GEODIS, leader des solutions logistiques.**

L'offre de transport de GEODIS repose sur la sécurité, la flexibilité, la capacité, la productivité, mais aussi sur **la gestion de l'information permettant à GEODIS Road Transport** de piloter les opérations de transport et d'optimiser en permanence les plans de transport de ses clients.

MODERNISATION IBM i



Cycle de vie

Interfaces Utilisateurs

Traitements Applicatifs

Bases de données



Flasher pour
en savoir plus

Etude de cas client GEODIS Road Transport

Enjeux, problème rencontré par GEODIS

GEODIS Road Transport devait maîtriser l'exhaustivité de son modèle de données pour moderniser la base de données de son système métier.

Pour y parvenir, GEODIS s'est donné comme premier objectif d'identifier et de documenter le modèle de base de données du TMS (Transport Management System).

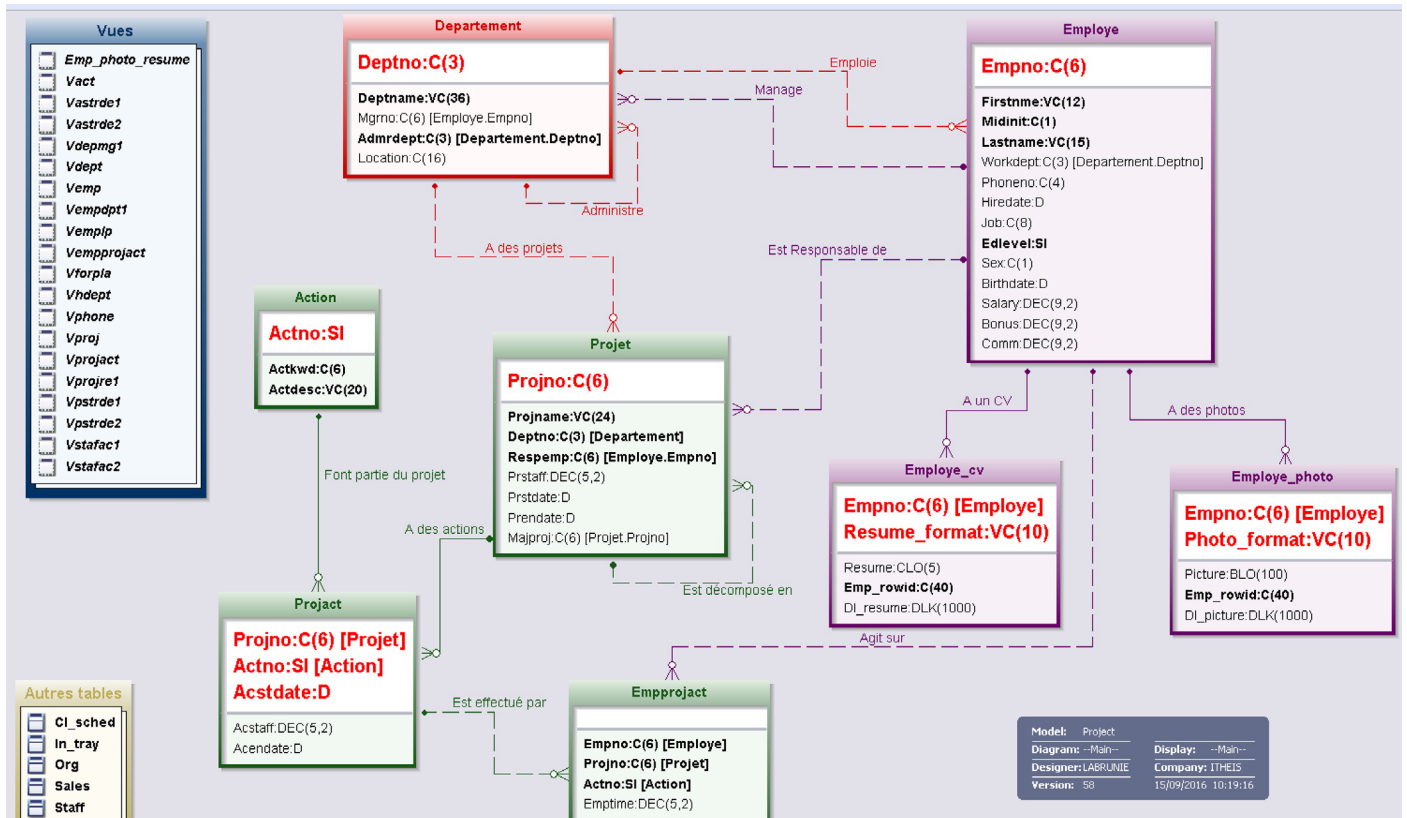
Solution mise en place

La solution de modernisation de la base de données a été mise en place conjointement par GEODIS Road Transport et Itheis, qui a fourni à GEODIS les logiciels et l'accompagnement pour la conduite du projet.

La solution mise en place était basée sur les composants de Xcase for i, logiciel innovant et performant de modernisation de DB2 for i :

- 1) Mise en place de l'outil Xcase Relate-DB pour documenter les relations et générer les modèles graphiques des différents sous-domaines du système TMS
- 2) Mise en place de l'outil de visualisation Xcase Viewer-DB pour partager le modèle graphique documenté au sein des équipes de développement, d'analystes, de support ..., pour faciliter la conception et réduire le temps d'analyse
- 3) Utilisation de la fonctionnalité Xcase de TRACE sur le modèle pour mettre en place le contrôle du respect des contraintes d'intégrité des données par les programmes

L'intervention du consultant Itheis a permis de réaliser cette mission sans impact sur les ressources internes de GEODIS Road Transport.



Résultats obtenus pour GEODIS

GEODIS Road Transport a réussi à maîtriser l'exhaustivité de son modèle de données applicatif métier avec Itheis et les outils logiciels Xcase for i.

La pertinence de l'outil Xcase for i ainsi que le résultat de la mission ont incité GEODIS à étendre la démarche au delà du système TMS à l'ensemble du domaine applicatif de GEODIS Road Transport.

La solution Xcase for i d'Itheis est riche de 20 années d'expérience sur de multiples types de bases de données SQL. La solution mise en place permet aujourd'hui à GEODIS d'adopter une culture SQL ouverte.

Stéphane Barré, Lead Solution Architect de GEODIS, témoigne :

« L'outillage Xcase, en redonnant la maîtrise exhaustive du modèle de donnée applicatif, remet en lumière cet élément fondamental et élémentaire d'une application qu'est sa base de données. Dix couches de peintures n'atténueront jamais totalement les imperfections d'un mur, il en va de même pour les programmes sur la base de données... »

Nous avons apprécié chez Itheis le suivi client, et l'intérêt porté à la réussite du projet d'implémentation de l'outil et à la recherche conjointe de solutions de progrès. »

A PROPOS D'ITHEIS

Itheis réunit les meilleurs spécialistes mondiaux de l'IBM i/AS400/iSeries et propose une solution globale innovante pour la modernisation et les évolutions de vos applications RPG et COBOL.

BENEFICES POUR GEODIS

- Assainissement du référentiel objet, par la suppression de tables plus utilisées
- Harmonisation des noms, descriptions, des tables et des colonnes
- Gain de visibilité et partage de la définition du modèle pour toutes les équipes
- Contrôle du respect par les programmes des contraintes d'intégrité des données

