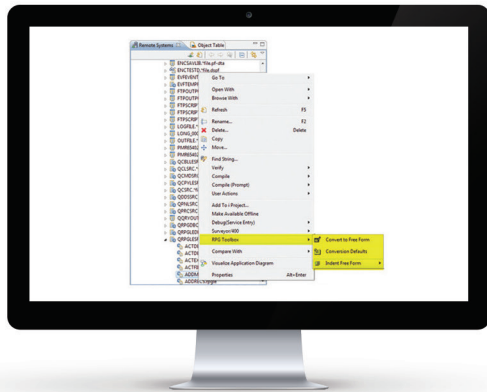


RPG Toolbox



FONCTIONNALITÉS

- Conversion de code source RPG III et RPG/400 dans une syntaxe modernisée RPG IV
- Mise à jour de code source RPG IV pour utiliser la syntaxe la plus récente disponible sur votre version IBM i
- Conversion de spécifications C du format fixe (Fixed-format) RPG IV en format libre (Free-format)
- Conversion de spécifications R, F, D et P entièrement en syntaxe de format libre
- Réingénierie du code RPG

Migration du code RPG III et IV en RPG Free Form

Vous devez maintenir ou faire évoluer des applications écrites en langage RPG ?

Vous souhaitez intégrer de nouveaux développeurs et concepteurs techniques à vos équipes ?

Vous cherchez à réduire les risques d'erreur et les coûts de maintenance, en homogénéisant les pratiques et en rendant le code plus lisible ?

Solution de conversion du code RPG en Free Form, RPG Toolbox augmente l'efficacité de vos opérations de développement et de maintenance des applications RPG sous IBM i AS400

RPG Toolbox propose une conversion automatisée du code qui accélère la transition à la nouvelle syntaxe RPG Free-form, ainsi que des fonctionnalités de réingénierie du code.

Cette modernisation rend le code plus lisible et permet d'intégrer de jeunes ingénieurs et d'améliorer la productivité des équipes de maintenance travaillant sous IBM i.

Cette solution permet de moderniser vos programmes RPG, développer plus rapidement de nouvelles applications et de maintenir le code source plus efficacement.

Ces conversions de code peuvent être effectuées depuis les environnements RDi d'IBM, PDM ou SEU. La flexibilité de RPG Toolbox permet de convertir un ou N membres source d'une bibliothèque ou seulement des blocs de code source au sein d'un membre.

RPG Toolbox est un outil accessible, éprouvé et simple à mettre en œuvre pour la conversion du code de vos applications RPG en RPG Free-form sous IBM i (AS400 iSeries).

MODERNISATION IBMi

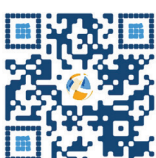


Cycle de vie

Interfaces Utilisateurs

Traitements Applicatifs

Bases de données



Flasher pour en savoir plus



Exemple de conversion de code source RPG fixed-format en RPG Free Form avec RPG Toolbox.

<pre> H* Control Specifications HDA1FMT(*USA) COPYRIGHT('LINOMA SOFTWARE') F* File Specifications FCDLCH1 IF A E K DISK RENAME(CDRCM:CDRCM2) D* Data Structure DPhoneDS DS D AreaCode 1 3 D Prefix 4 6 D Last4 7 10 D* Stand-alone fields D TotalTax S 9 2 D INVTOTAL S 7 2 C *LIKE DEFINE CMCLRM CRLIMIT C* Chain to Customer file C MOVE '000001' CHIDNO C CHAIN CDLCH1 C CHIDNO 99 C* Found-> Process credit limit C 99 MOVE CMCLRM CRLIMIT C 99 EXSR PROCESS C* Return to caller C SETON LR C RETURN C* Process credit limit C PROCESS BEGSR C CRLIMIT IFGT 10000 C SETON C MOVE 'ABC COMPANY' CHNAME C CRLIMIT SUB INVTOTAL REMAIN 9 2 C END C ENDSR </pre>	<pre> // Control Specifications CTL-OPT DATEMT(*USA) COPYRIGHT('LINOMA SOFTWARE'); // File Specifications DCL-F CDLCH1 DISK(*EXT) USAGE(*INPUT : *OUTPUT) KEYED RENAME (CDRCM:CDRCM2); // Data Structure DCL-DS PhoneDS; AreaCode CHAR(3); Prefix CHAR(3); Last4 CHAR(4); END-DS; // Stand-alone fields DCL-S TotalTax PACKED(9 : 2); DCL-S INVTOTAL PACKED(7 : 2); DCL-S CRLIMIT LIKE (CMCLRM); DCL-S REMAIN PACKED(9 : 2); // Prototype for PROCESS DCL-PR PROCESS; END-PR; // Chain to Customer file CHIDNO = '000001'; CHAIN CHIDNO CDLCH1; *IN99 = NOT *FOUND; // Found-> Process credit limit IF *IN99 = *ON; CRLIMIT = CMCLRM; PROCESS (); ENDIF; // Return to caller *INLR = *ON; RETURN; // Process credit limit DCL-PROC PROCESS ; IF CRLIMIT > 10000; *IN61 = *ON; %SUBST(CHNAME:1:11) = 'ABC COMPANY'; REMAIN = CRLIMIT - INVTOTAL; ENDIF; END-PROC PROCESS; </pre>
<p>Avant conversion ^</p>	
<p>Après conversion ></p>	

Le code RPG Free-form est spécifié en lignes libres, dont l'indentation permet de comprendre visuellement la logique du programme.

La syntaxe RPG Free-form donne plus de lisibilité au code dans son ensemble et permet de s'affranchir des colonnes du langage RPG. Elle permet de moderniser le code source dans la version la plus récente de votre IBM i. La maintenabilité des applications est ainsi améliorée grâce à un code homogénéisé et plus lisible.

Ainsi, des programmeurs familiers des langages Microsoft Visual Basic, Java ou PHP peuvent se former plus rapidement à RPG.

Cela permet d'intégrer des informaticiens formés aux langages modernes dans les équipes de développement et de maintenance des applications RPG.

RPG Toolbox augmente la productivité des développeurs grâce à plus de 70 outils de programmation. Le logiciel permet de réduire les délais de développement de nouvelles fonctionnalités dans les applications.

RPG Toolbox peut moderniser des programmes volumineux avec de très nombreuses lignes de code. 3000 clients dans le monde l'utilisent déjà pour gagner en efficacité dans leurs opérations de maintenance.

Édité par Linoma Software, RPG Toolbox est distribué en France et en Europe francophone par Itheis.

A PROPOS D'ITHEIS

Itheis réunit les meilleurs spécialistes mondiaux de l'IBM i/AS400/iSeries et propose une solution globale innovante pour la modernisation et les évolutions de vos applications RPG et COBOL.

VALEUR AJOUTÉE ITHEIS

- Solution globale
- Outils logiciels de pointe
- Solutions native IBM i
- Intégration RD*i*
- Accompagnement personnalisé
- Méthodologie éprouvée
- Référence clients mondiales
- Expertise IBM i reconnue
- IBM PartnerWorld
- Essai gratuit ou POC

