



newlook10
Simplicity. Productivity. Satisfaction.

looksoftware
A Division of FRESCHÉ LEGACY

FONCTIONNALITÉS

- ✓ Création d'interfaces RPG pour le web et les mobiles
- ✓ Webisation automatique des interfaces 5250
- ✓ Adaptabilité aux standards de présentation d'écran
- ✓ Référentiel de règles de présentation d'écran personnalisables
- ✓ Design d'écran manuel depuis un Studio graphique intuitif
- ✓ Intégration d'objets graphiques (images, Excel, Outlook, maps)

Interfaces graphiques riches pour navigateurs Web ou Mobile en RPG

Vos utilisateurs souhaitent une interface graphique contemporaine à la place du 5250 noir et vert ?

Vous voulez développer des interfaces web et mobile optimisées pour une meilleure ergonomie ?

Newlook crée des interfaces web et mobile dynamiques à partir des flux 5250 IBM i AS400 de manière non intrusive.

Il permet de porter instantanément toutes vos applications IBM i sur le web pour les rendre accessibles à vos utilisateurs sans aucun effort de développement supplémentaire.

Grâce à son architecture dynamique, Newlook transforme les interfaces « à la volée ». Que vous ayez ou non les codes sources, TOUS les flux 5250 sont interprétés dynamiquement selon un référentiel de règles de transformation.

Ce processus de transformation est extérieur à l'application et non intrusif. Il n'est pas nécessaire d'avoir les sources de vos programmes ni de les recompiler. C'est le flux 5250 (noir et vert) qui est interprété et réhabillé. L'objectif est de délivrer une interface graphique sur les applications actuelles en un temps record.

D'autre part, Newlook permet d'enrichir le flux 5250 de composants graphiques pour créer des interfaces graphiques RPG plus visuelles et ergonomiques.

Pour aller plus loin dans l'enrichissement de vos interfaces, le Studio de développement de NewLook (Designer) vous permet de repenser n'importe lequel de vos écrans, y intégrer des images, des éléments Excel, Outlook, Word, regrouper plusieurs écrans au sein d'onglets, ajouter des composants web comme des Google Maps par exemple.

MODERNISATION IBM i



Cycle de vie

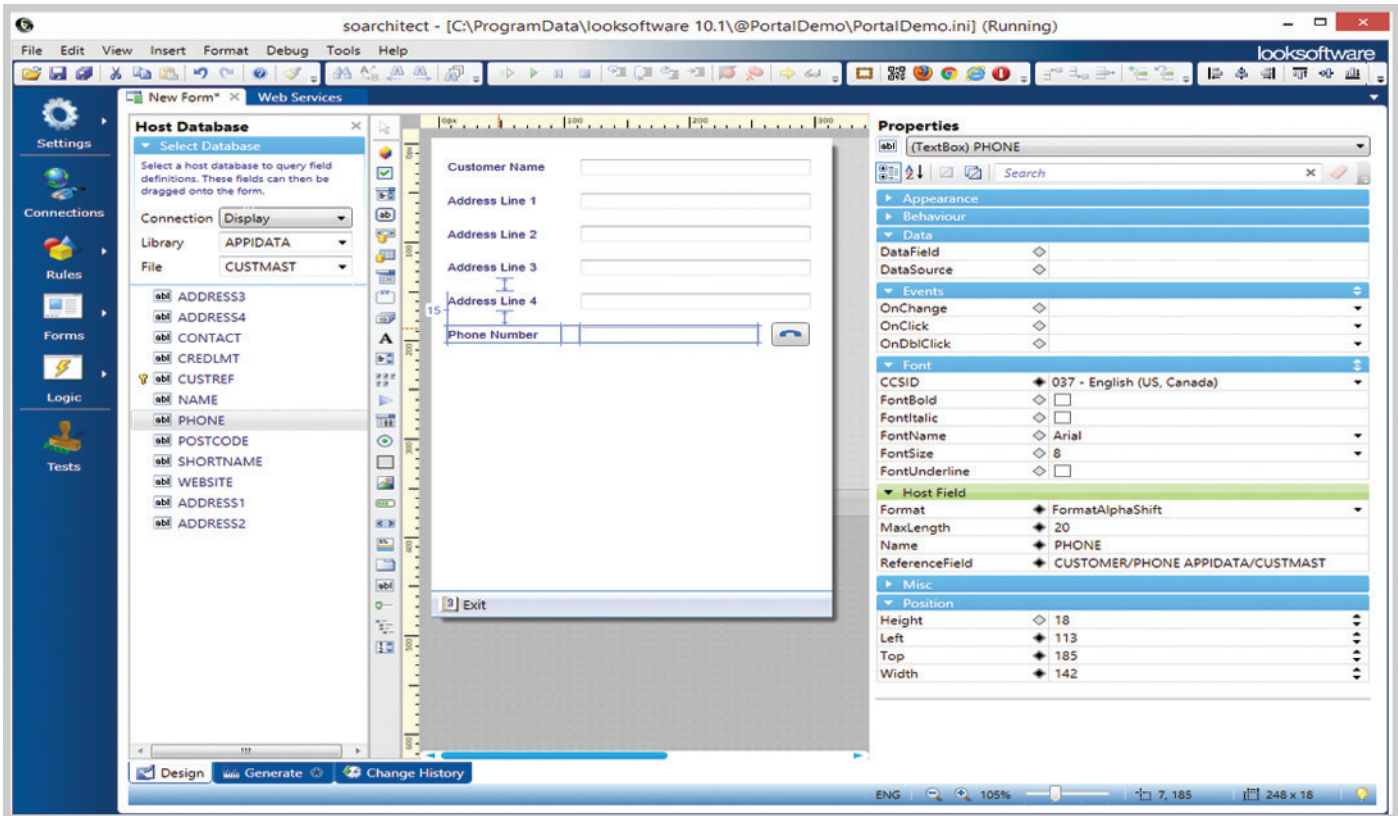
Interfaces Utilisateurs

Traitements Applicatifs

Bases de données



Flasher pour en savoir plus



L'ergonomie des interfaces utilisateurs est un élément clé. Newlook permet un vrai gain de compétitivité recherché par les entreprises dans tous les domaines d'activité.

NewLook permet aux applications RPG ou COBOL de se libérer des contraintes du 5250 peu ergonomique, en les transformant en interfaces graphiques. Il permet d'offrir aux utilisateurs des interfaces web ou mobiles optimisées, agréables, lisibles, plus riches et moins complexes.

La solution Newlook est simple à mettre en œuvre, que ce soit pour une adaptation rapide ou bien pour un enrichissement des interfaces.

La prise en main des nouvelles interfaces par les utilisateurs est naturelle selon les standards Windows. Ainsi une interface unique est proposée aux utilisateurs quel que soit le serveur, ce qui facilite le déploiement des applications dans les entreprises.

Newlook offre de riches fonctionnalités pour optimiser l'expérience utilisateur et la navigation sur des terminaux web ou mobiles.

Newlook est une solution éditée par LookSoftware, une société de FRESCHÉ Legacy, et distribuée en France et en Europe francophone par Itheis.

A PROPOS D'ITHEIS

Itheis réunit les meilleurs spécialistes mondiaux de l'IBM i/AS400/iSeries et propose une solution globale innovante pour la modernisation et les évolutions de vos applications RPG et COBOL.

VALEUR AJOUTÉE ITHEIS

- ✓ Solution globale
- ✓ Outils logiciels de pointe
- ✓ Solutions native IBM i
- ✓ Intégration RDI
- ✓ Accompagnement personnalisé
- ✓ Méthodologie éprouvée
- ✓ Référence clients mondiales
- ✓ Expertise IBM i reconnue
- ✓ IBM PartnerWorld
- ✓ Essai gratuit ou POC



Itheis - Solutions IBM i

+33 (0)4 42 21 57 02 | contact@itheis.com | www.itheis.com
Parc Actimart - 1140 rue André Ampère - 13100 Aix-en-Provence

Flasher pour
en savoir plus

